

kiếp người

Thơ: Lương Sĩ Hằng
Nhạc: Lương Quốc Định



Kiếp người không thật Bạn ơi, Giữ hồn tu tiến nơi nơi an toàn.



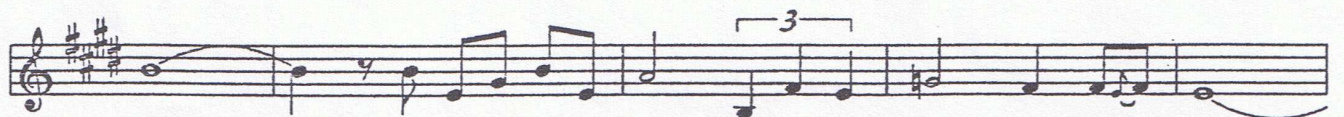
Đạo tâm khai triển nhiều màn, Rõ hình rõ bóng rõ đàng ta đi. Chẳng cần tập tụng nghi



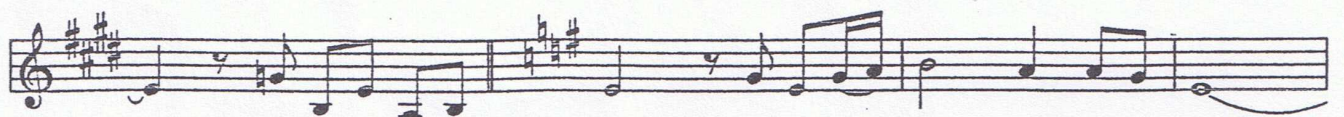
suy. Nhiên hồn tiến hóa tùy nghi thực hành. Hồn tri nguyên lý đạo màu, Thanh thanh nhẹ



nhẹ đành rành trao tâm Xuất hồn thực giải siêu âm, Nguyên năng sẵn có ngấm ngầm bên



trong. Chẳng còn trong ước ngoài mong, Từ bi rộng mở thông đong đạo đời.



Xét mình tu học thành thời, Ôn Trời ban xuống thăng hoa đẹp tình.



Cùng chung nguyên lý cùng nhà, An nhàn vui sống chan hòa thương yêu.